

Fertigteilkatalog



1. Elektrodenkappen

Elektrodenkappen nach DIN ISO 5821	3
Elektrodenkappen mit Sonderlänge für Fräseinsatz	4
Sonderelektrodenkappen (Beispiele)	5
Elektroden nach DIN ISO 5830	6
Sonderformen (Beispiele)	6

2. Elektrodenhalter

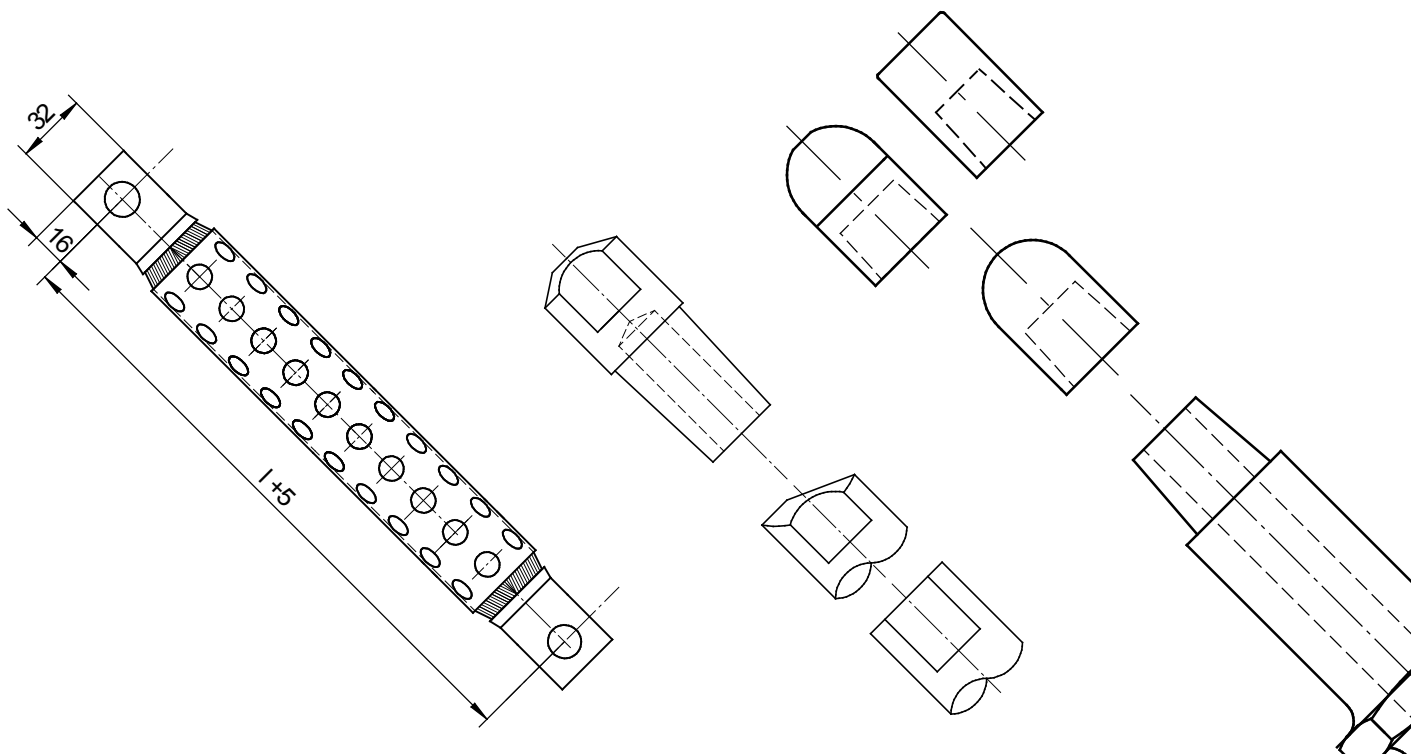
Elektrodenhalter mit Gewindebefestigung	7
Sonderelektrodenhalter (Beispiele)	8
Gebogene Elektrodenhalter	8

3. Elektroden

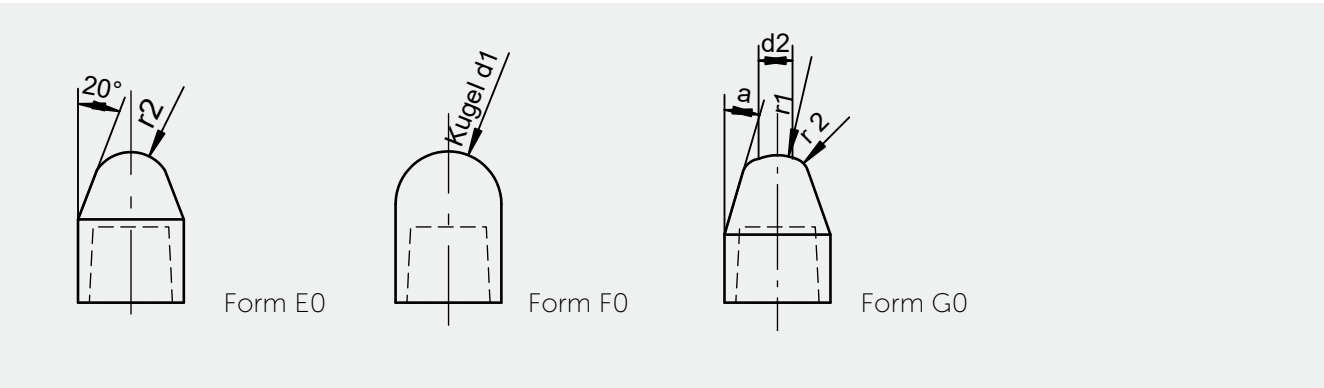
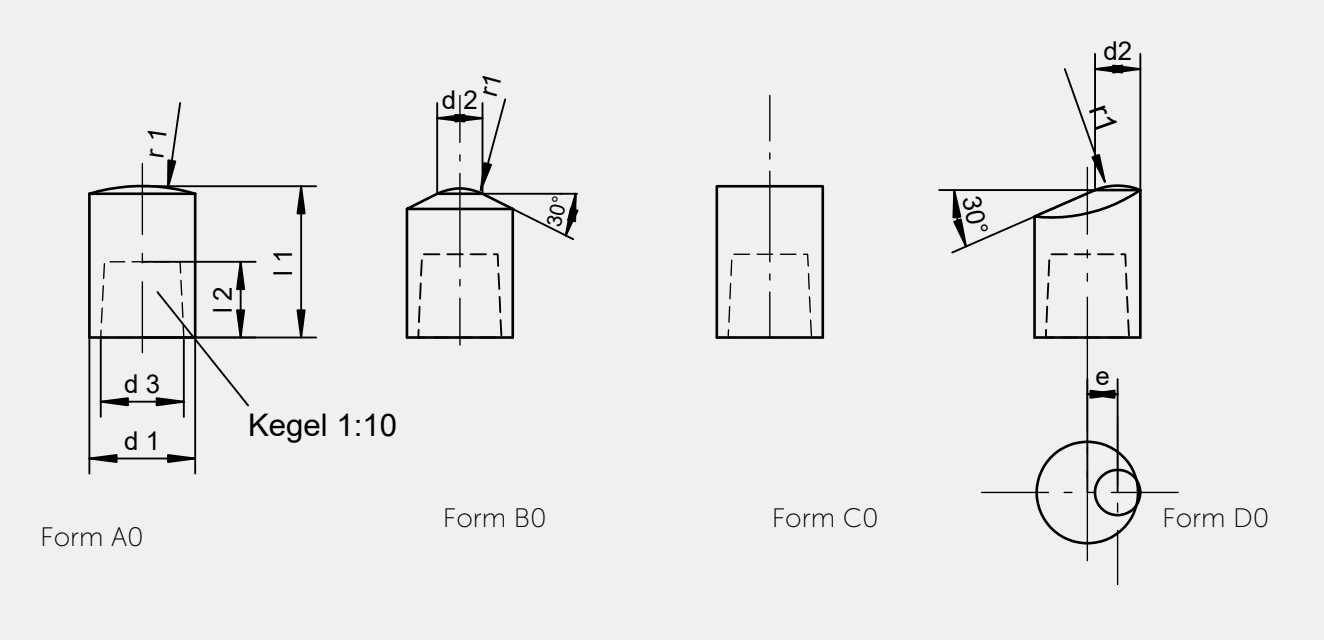
Schweißmuttern Elektroden	9
Elektrode mit Kugelkontaktfläche	10
Elektroden für das Heizkörperschweißen	11
Gerade Punktschweißelektroden	13
Standardelektroden mit Morsekonus	15
Gerade Punktschweißelektroden	16
Punktschweißelektroden	18
Gebogene Punktschweißelektroden	19
Kugelelektroden	21

4. Anschlusskabel

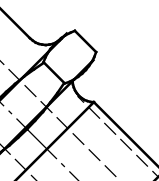
Luftgekühlt	22
Wassergekühlt	23



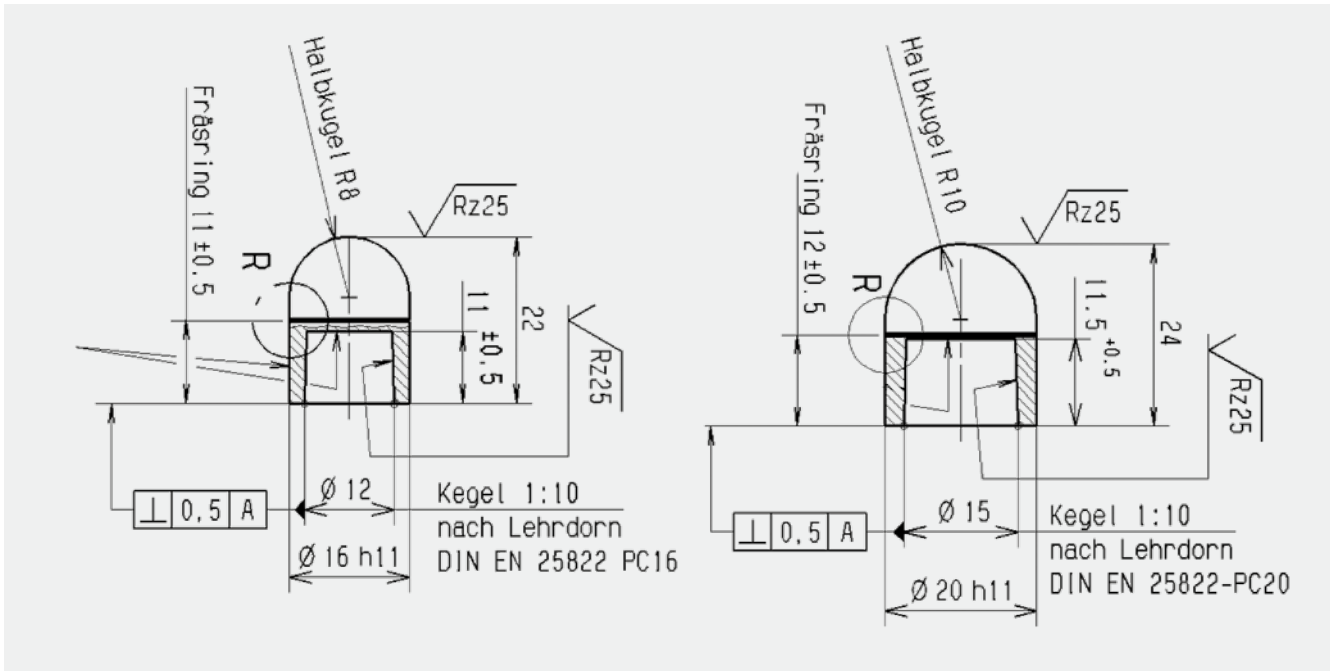
Elektrodenkappen nach DIN ISO 5821



d1	d2	d3	l1	l2	e	r1	r2	a
13	5	10	18	8,5	3	32	5	
16	6	12	20	10,5	4	40	6	15°
20	8	15	22	12,0	5	50	8	22,5°



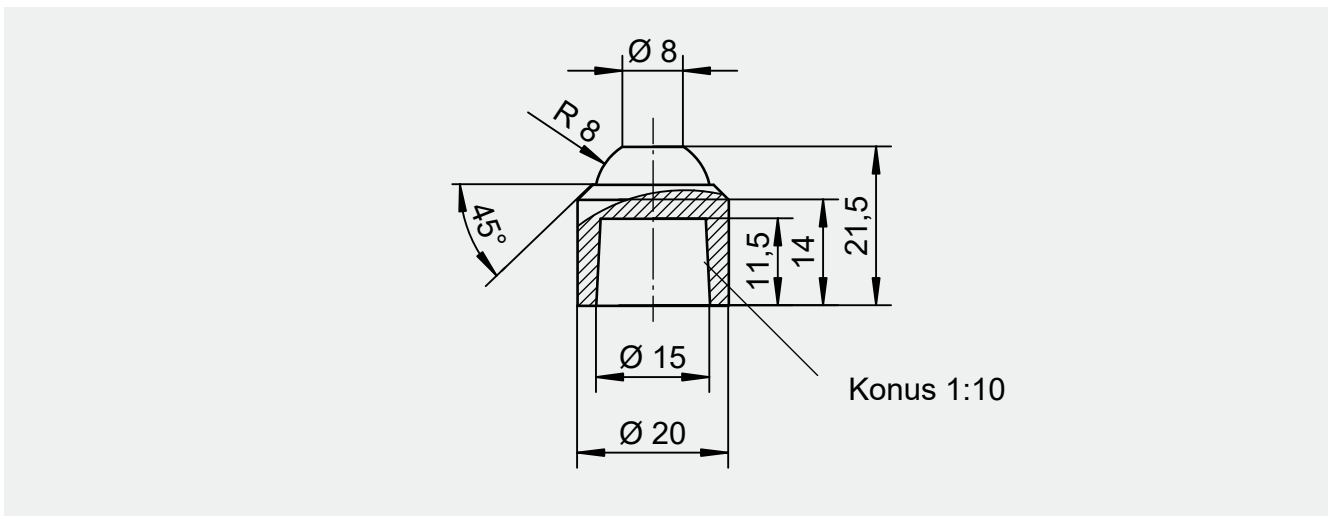
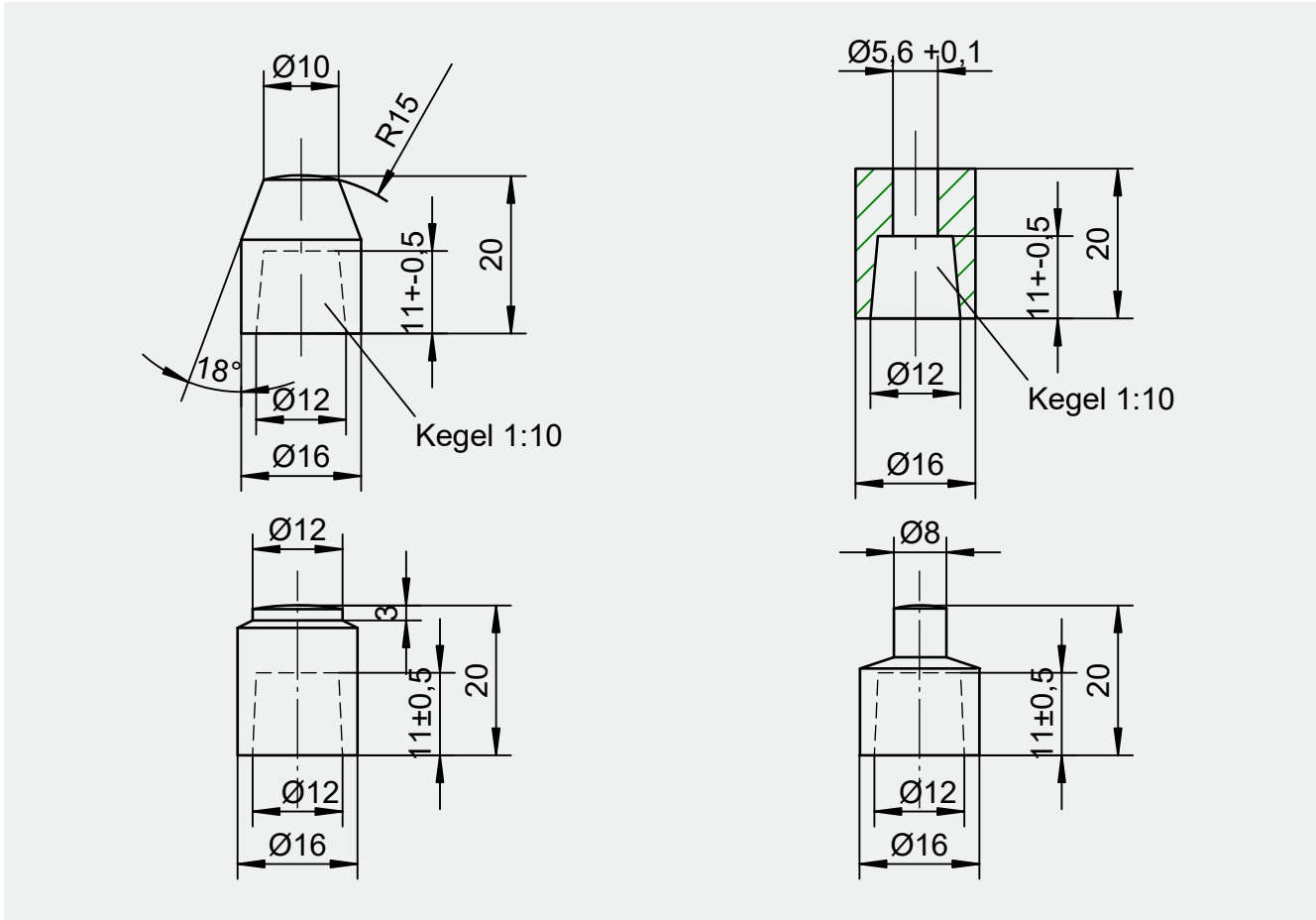
Elektrodenkappen mit Sonderlänge für Fräseinsatz



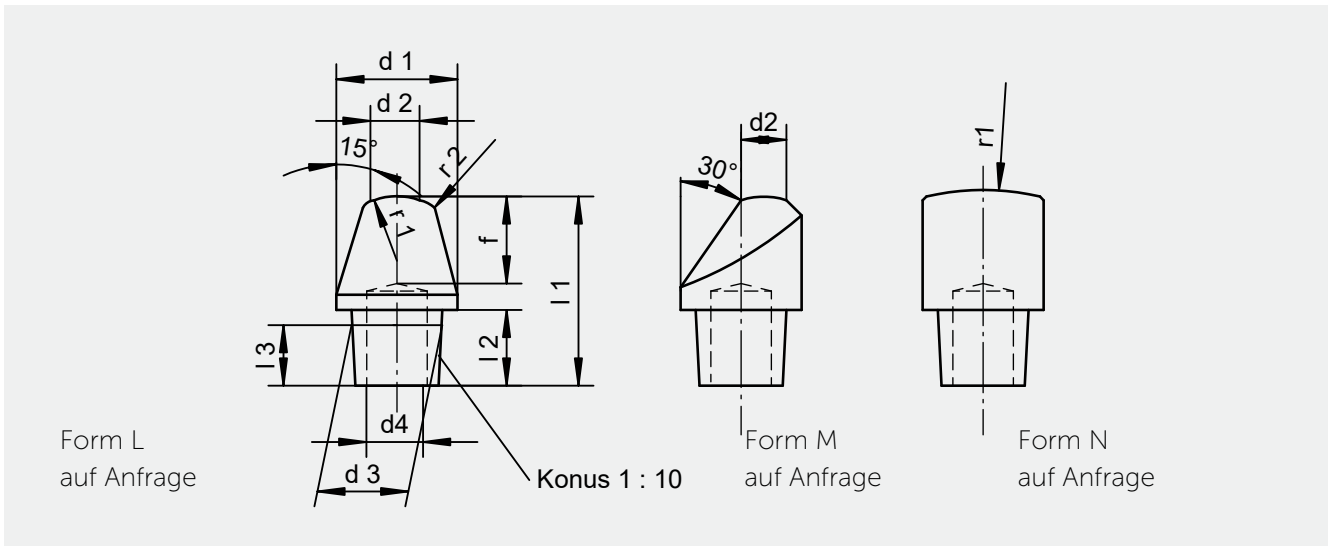
Typ	d1	d2	d3	l1	l2	l3
F0 13	13	10		20	8,5	10
F0 16	16	12		22	11	11
F0 20	20	15		24	11,5	11,5
F1 16 Ø 5,5	16	12	5,5	22	11	11
F1 20 Ø 7,0	20	15	7,0	24	11	11,5

Sonderelektrodenkappen (Beispiele)

Wweitere Ausführungen auf Anfrage



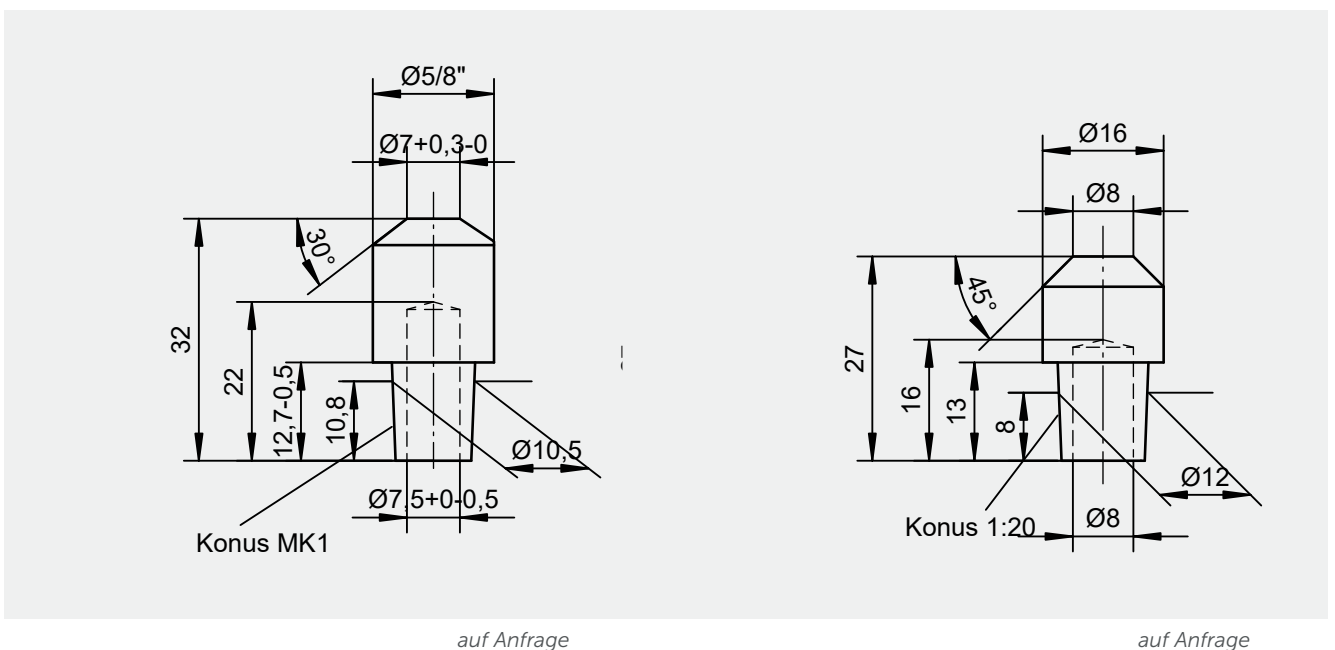
Elektroden nach DIN ISO 5830



d1	d2	d3	d4	l1	l2	l3	f	r1	r2
16	6	11,8	8	25	10	6	10	40	6

Sonderformen (Beispiele)

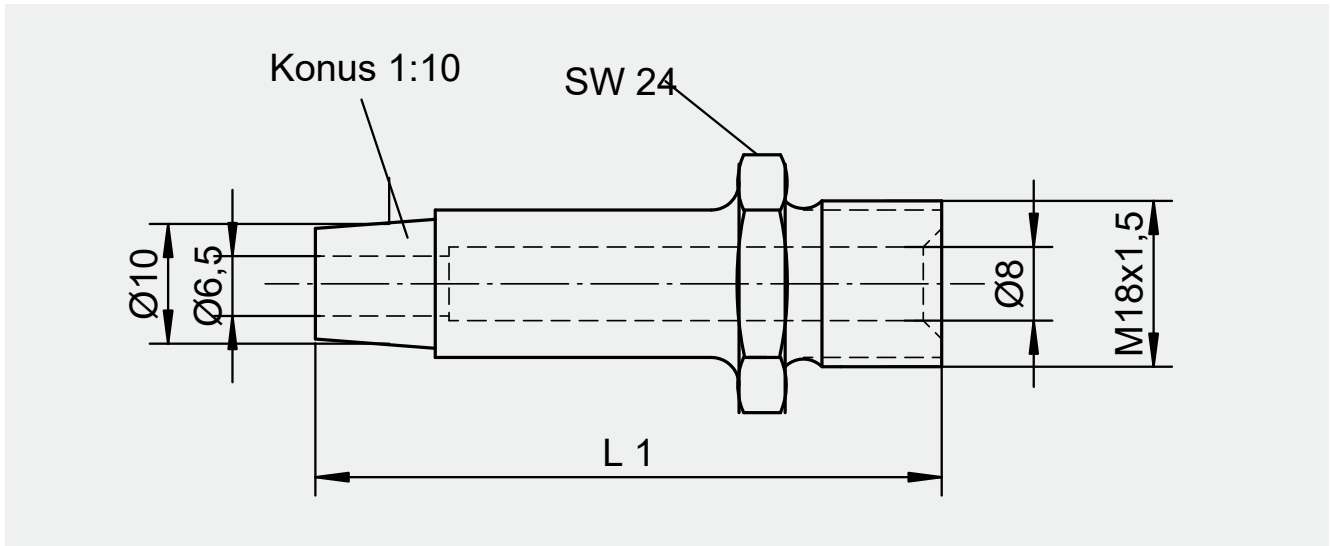
weitere Ausführungen auf Anfrage



Elektrodenhalter

mit Gewindefestigung und Konus 1:10

mit Schaftdurchmesser 13 mm, 16 mm und 18 mm



Werkstoff: Elmedur HA (CuCoNiBe)

alternativ Elmedur NCS (CuNi₂SiCr – Be frei)

alternativ Elmedur X (CuCrZr)

Übliche Längen

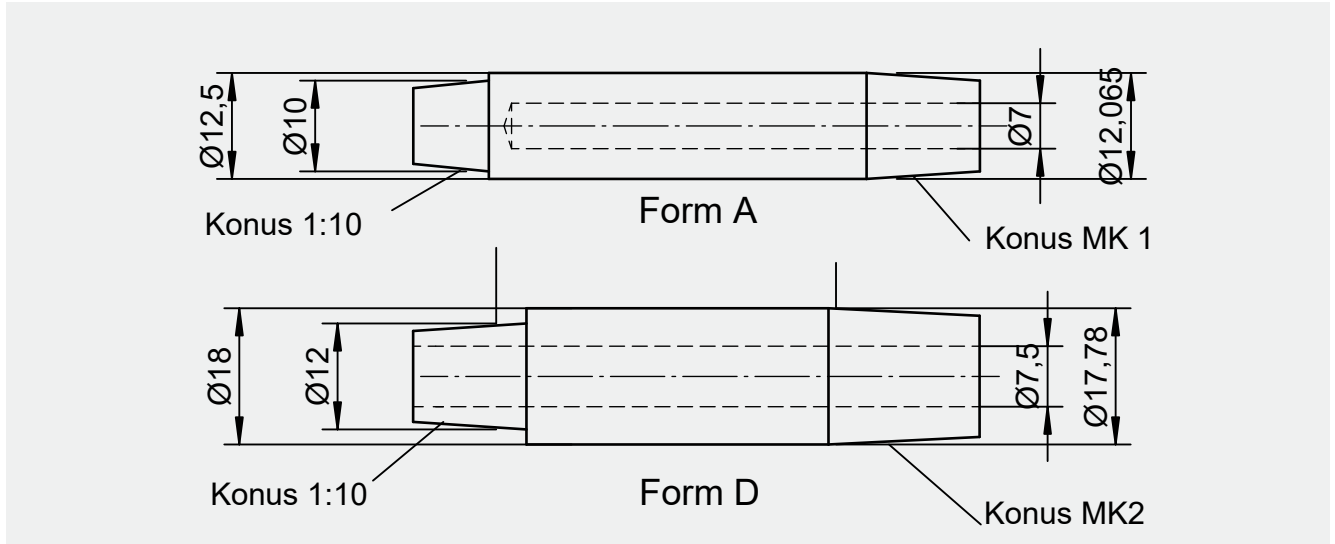
L 1	L 1
43,5	93,5
48,5	98,5
53,5	103,5
58,5	113,5
63,5	123,5
68,5	133,5
73,5	143,5
78,5	153,5
83,5	173,5
88,5	193,5

weitere Ausführungen auf Anfrage

Sonderelektrodenhalter (Beispiele)

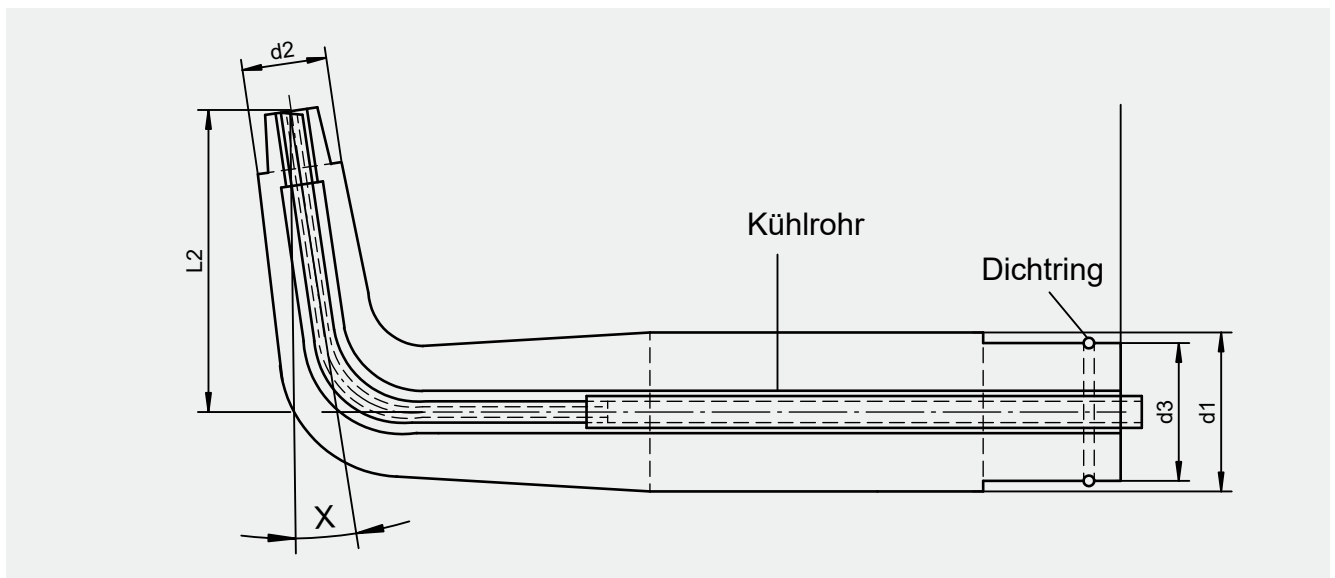
weitere Ausführungen auf Anfrage

mit Konusbefestigung und Konus 1:10, Form A–G



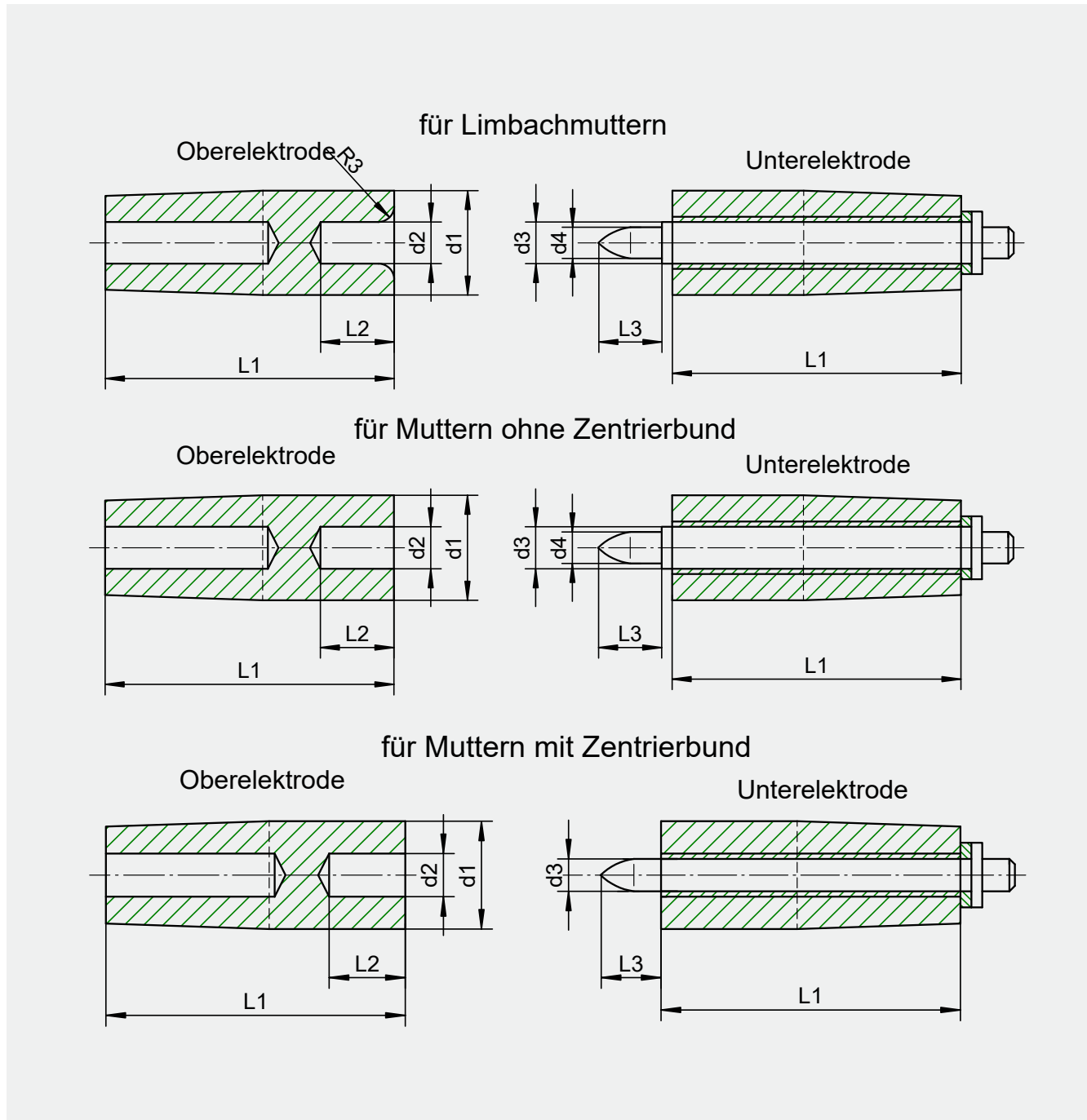
Werkstoff: Elmedur X, NCS oder HA

Gebogene Elektrodenhalter



Werkstoff: Elmedur X oder NCS (auf Anfrage) erhältlich

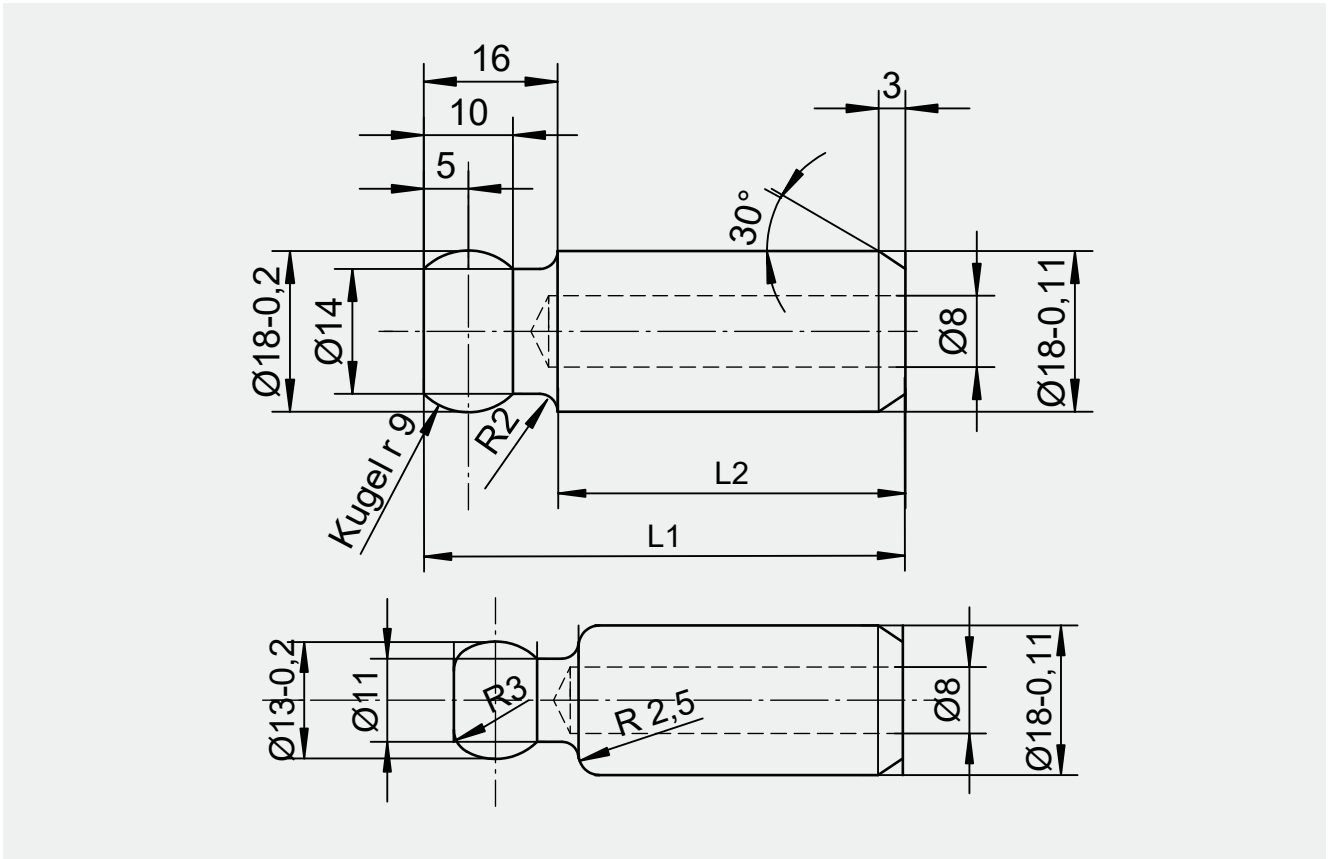
Schweißmuttern Elektroden



Schweißmuttern Elektroden sind Mutterngewinde M5–M12 und Längen $L_1 = 40–70$ mm erhältlich
 Werkstoff: Elmedur NCS oder HA

Elektrode mit Kugelkontaktfläche

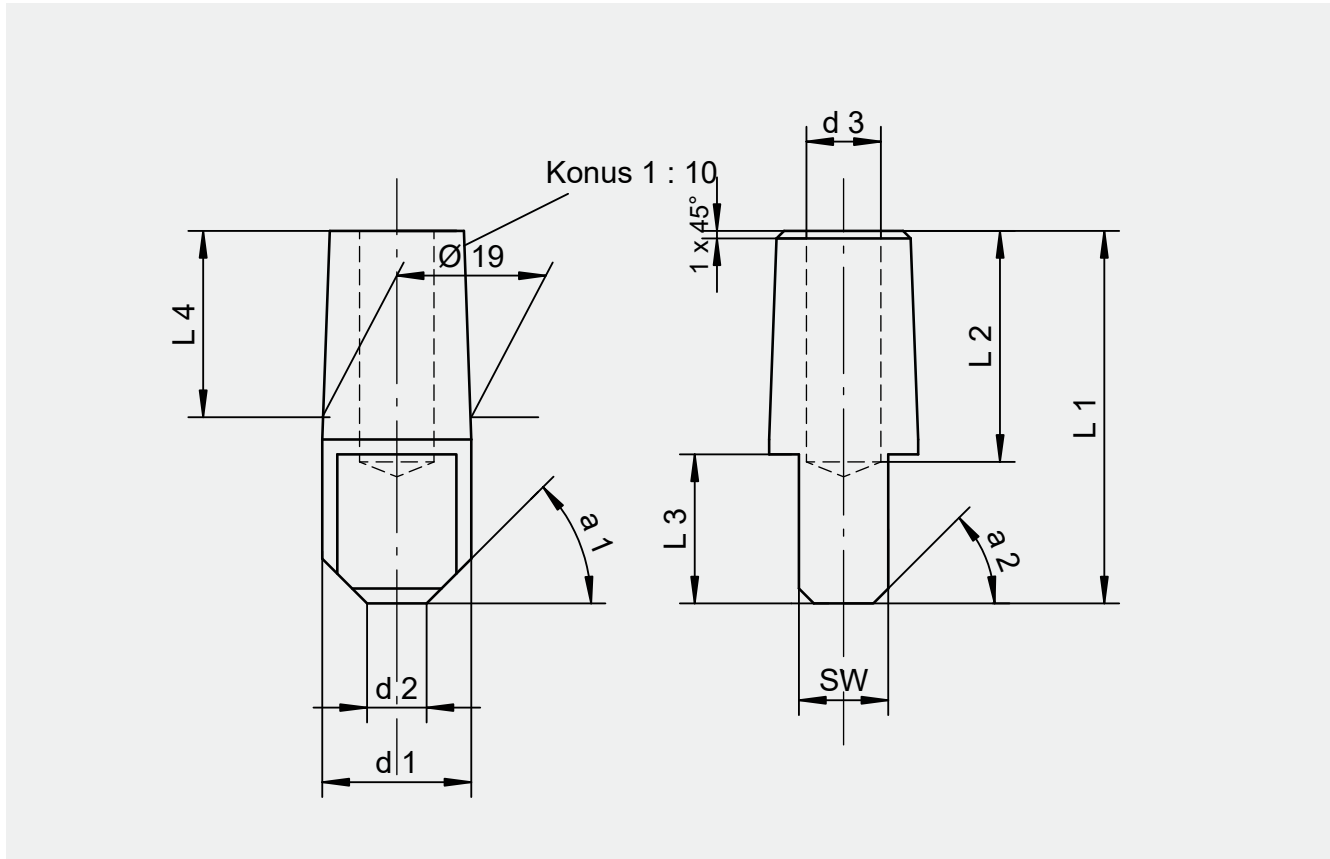
13 mm und 18 mm



Ø 18 mm		Ø 13 mm	
L1	L2	L1	L2
45	30	45	30
50	35	50	35
55	40	55	40
60	45	60	45
65	50	65	50
70	55	70	55
75	60	75	60
80	65	80	65
90	75		

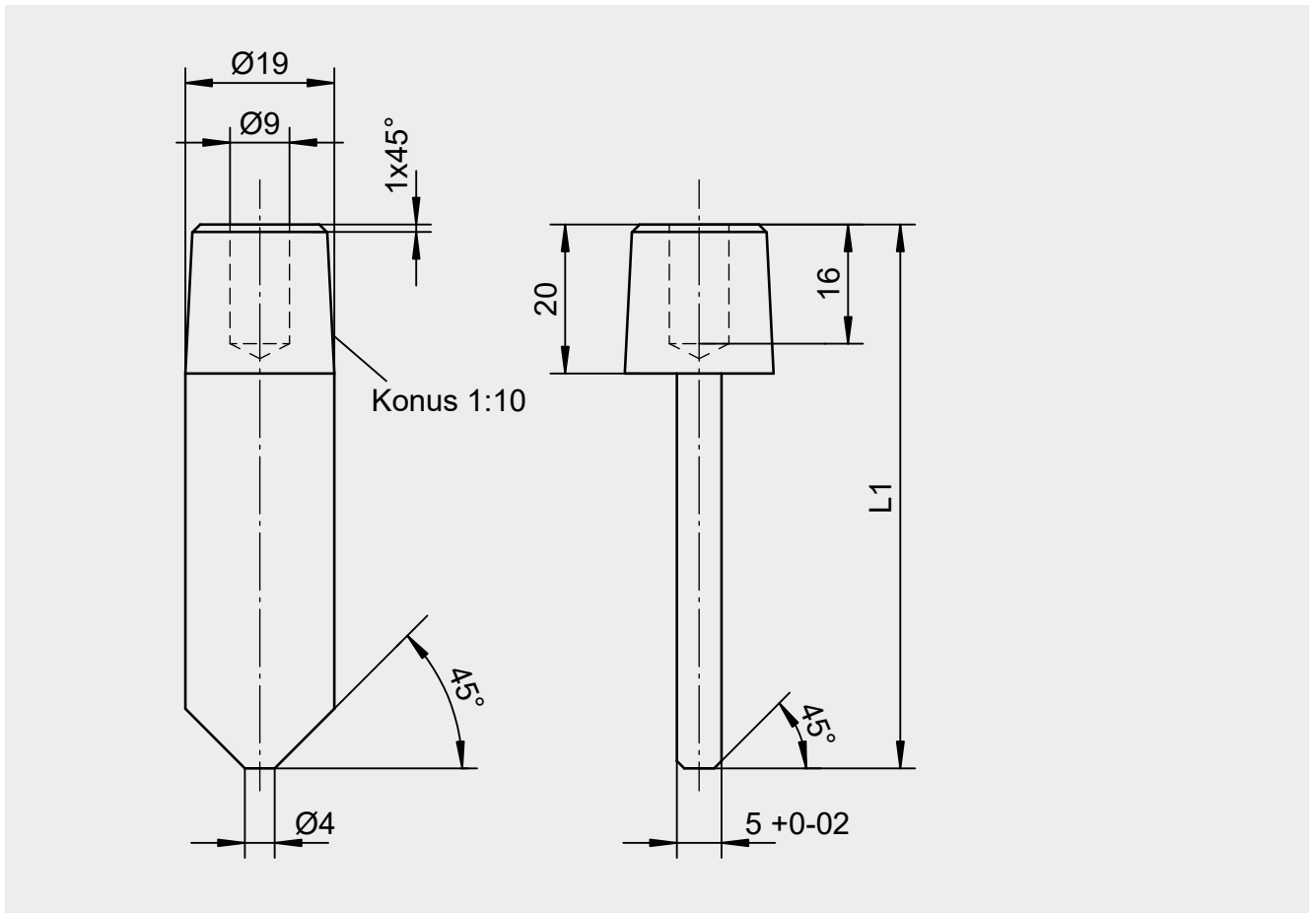
Elektroden für das Heizkörperschweißen

weitere Ausführungen auf Anfrage



d1	d2	d3	L1	L2	L3	L4	SW	a1	a2
Ø 20	Ø 8	Ø 9	50	32	20	25	11	45	45
Ø 20	Ø 6	Ø 9	50	32	20	25	11	45	45
Ø 20	Ø 6	Ø 11	70	52	45	30	15		
Ø 20	Ø 6	Ø 9	45	27	22	20	15	30	30
Ø 20	Ø 8	Ø 9	45	27	22	20	15	30	30

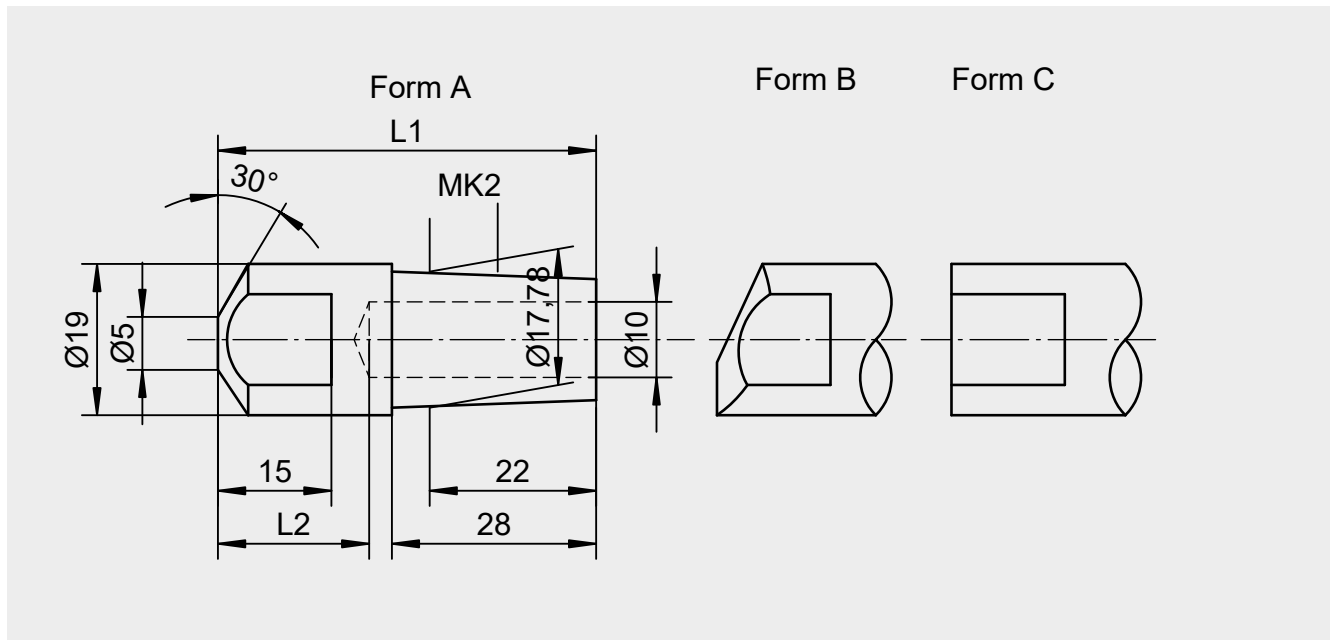
Elektroden für das Heizkörperschweißen



Längen nach Bedarf herstellbar
Werkstoff: Elmedur HA

Gerade Punktschweißelektroden

für allgemeine Anwendungen

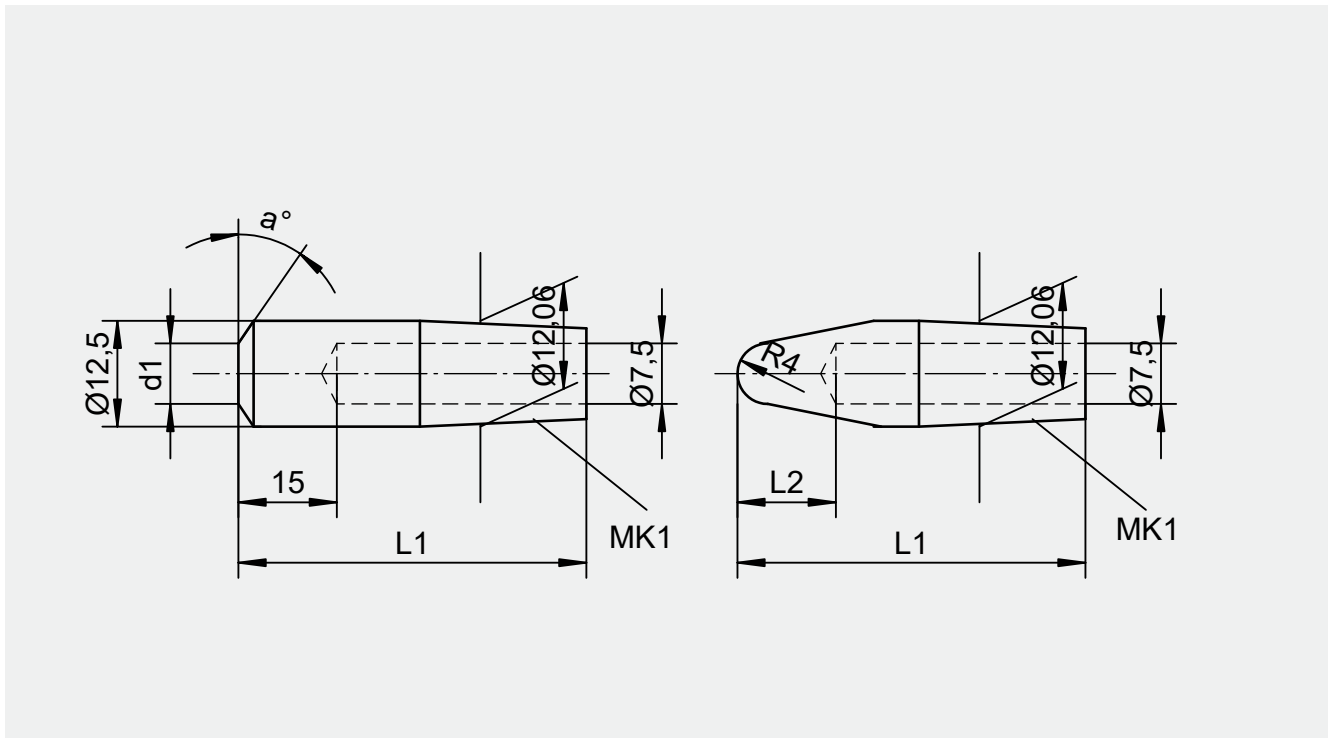


Werkstoff: Elmedur X, (CuCrZr)

Form	L1	L2	Typ
A	50	18	50000
A	60	20	50111
A	75	25	50222
B	50	18	51000
B	60	20	51111
B	75	25	51222
C	50	18	52000
C	60	20	52111
C	75	25	52222

Gerade Punktschweißelektroden

für allgemeine Anwendungen

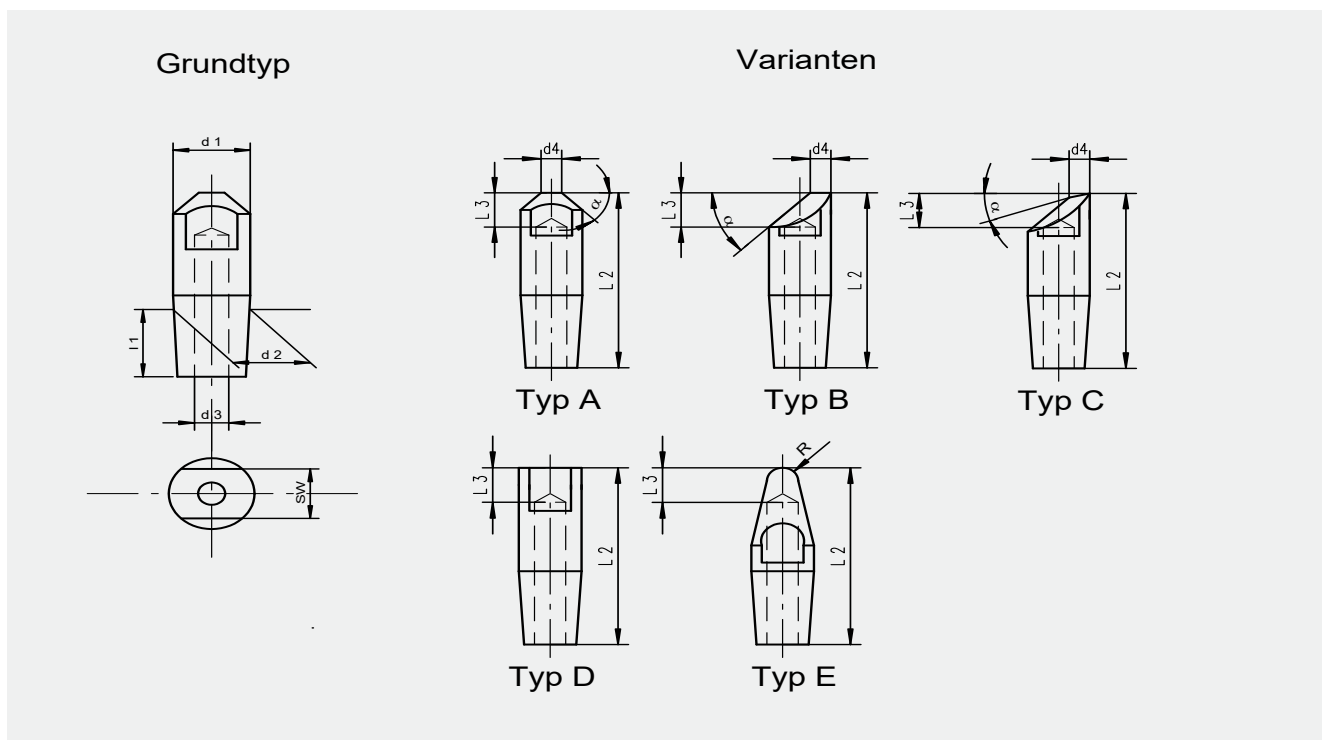


Werkstoff: Elmedur X (CuCrZr)

d1	L1	a	Typ	L1	L2	Typ
6	40	30°	6030	45	15	23000
6	45	30°	6031	60	15	24000
6	50	30°	7032	75	25	25000
6	60	30°	8000			
5	45	60°	10000			
5	60	60°	11000			
5	75	60°	12000			
6	40	75°	13000			

Standardelektroden

mit Morsekonus



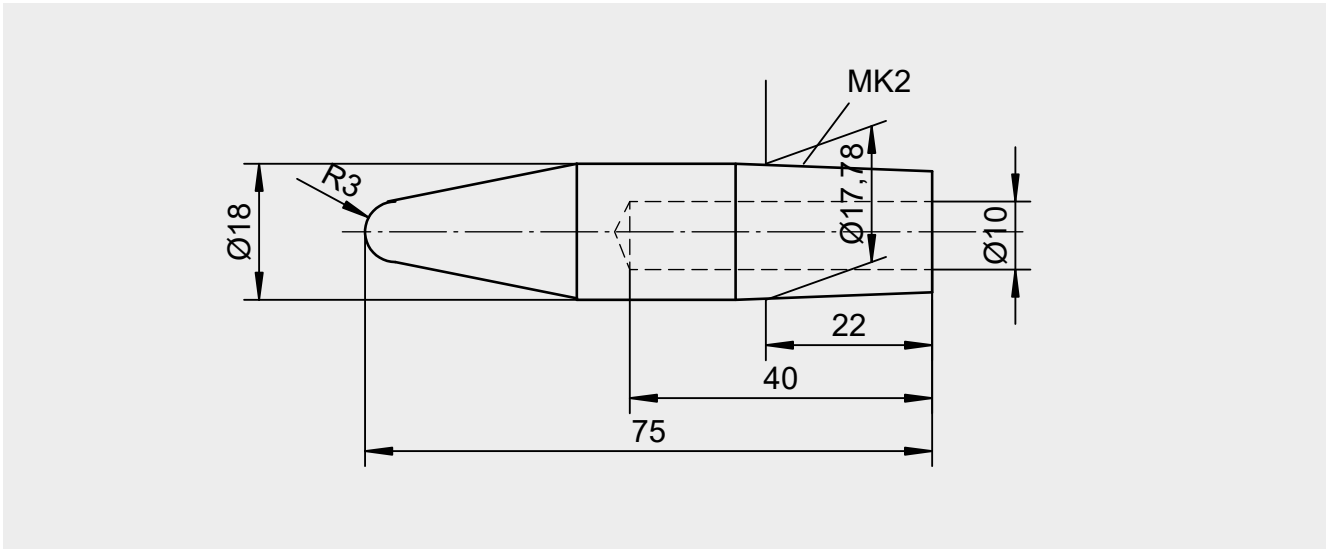
Sitz	L1	d1	d2	d3	SW
MK1	14	12,5	12,065	8,0	11
MK2	22	18,0	17,780	9,5	17
MK3	30	30,0	23,825	12,5	22

Typ	Konus	L2	L3	d4	Winkel
A	MK1	34	14	5	45°
A	MK1	54	14	5	45°
A	MK1	74	14	5	45°
A	MK2	52	18	6,5	30°
A	MK2	72	18	6,5	30°
B	MK1	34	14	5	45°
B	MK1	54	14	5	45°
B	MK1	74	14	5	45°
B	MK2	52	18	6,5	30°
B	MK2	72	18	6,5	30°
C	MK1	34	14	4	15°
C	MK2	47	18	5	15°

Typ	Konus	L2	L3	Radius
D	MK1	34	14	
D	MK1	54	14	
D	MK1	74	14	
D	MK2	52	18	
D	MK2	72	18	
E	MK1	34	14	3,5
E	MK1	54	14	3,5
E	MK1	74	14	3,5

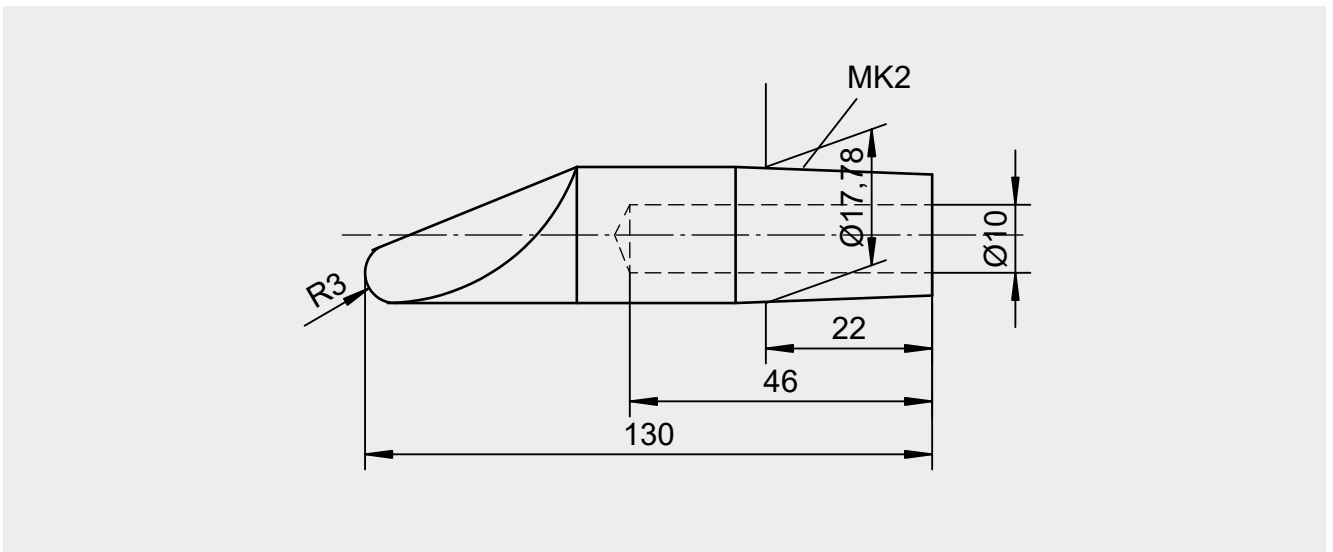
Gerade Punktschweißelektroden

für allgemeine Anwendungen



Typ 45000

Werkstoff: Elmedur X (CuCrZr)

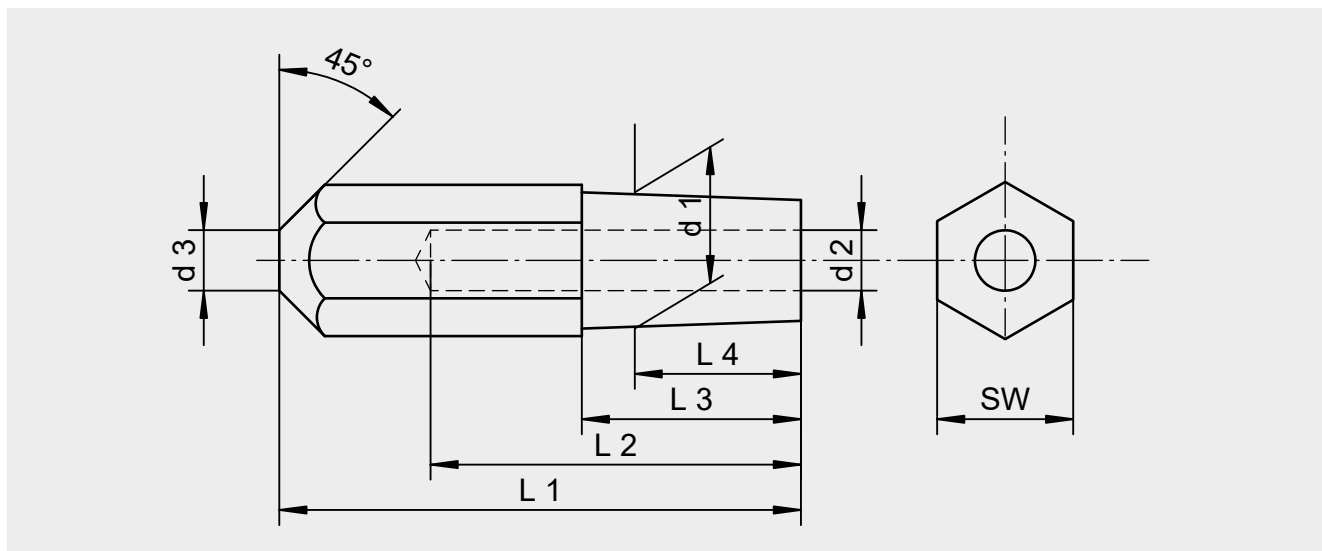


Typ 47000

Werkstoff: Elmedur X (CuCrZr)

Gerade Punktschweißelektroden

für allgemeine Anwendungen

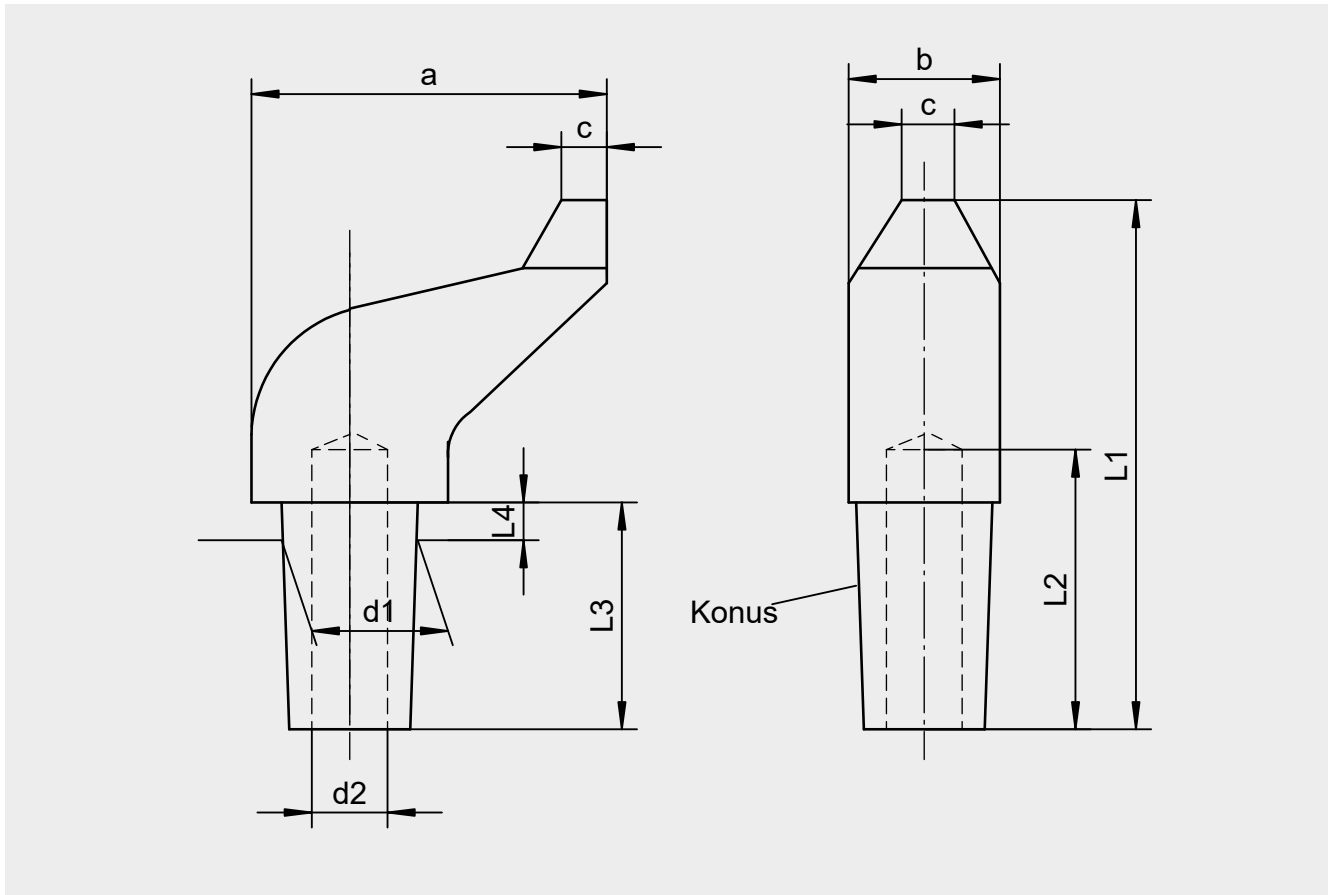


Werkstoff: Elmedur X (CuCrZr)

L1	L2	L3	L4	d1	d2	d3	SW	Konus	Typ
35	20	15	11	12,00	6,5	4	12	1:10	60000
45	25	15	12	12,06	8	4	12	MK1	62388
75	55	38	22	17,78	10	5	19	MK2	65000
100	75	38	22	17,78	10	5	19	MK2	66000

Punktschweißelektroden

für allgemeine Anwendungen

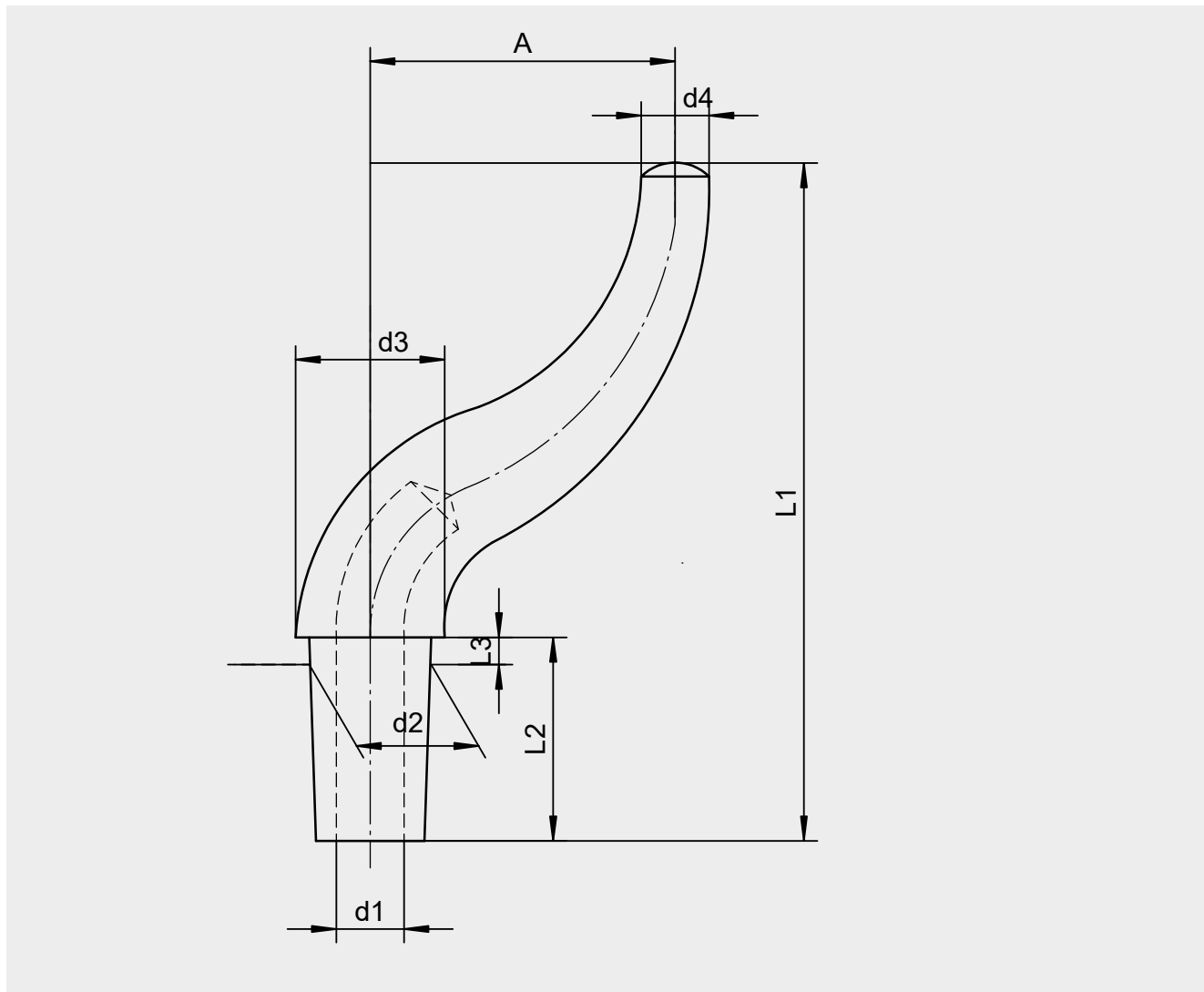


Werkstoff: Elmedur X (CuCrZr)

L1	L2	L3	L4	d1	d2	a	b	c	Konus	Typ
35	20	15	3	10,5	6,5	22	12	5	1:10	82405
45	25	15	3	12,06	8	30	15	5	MK1	82406
75	45	28	3	17,78	10	35	20	7	MK2	82407

Gebogene Punktschweißelektroden

für allgemeine Anwendungen

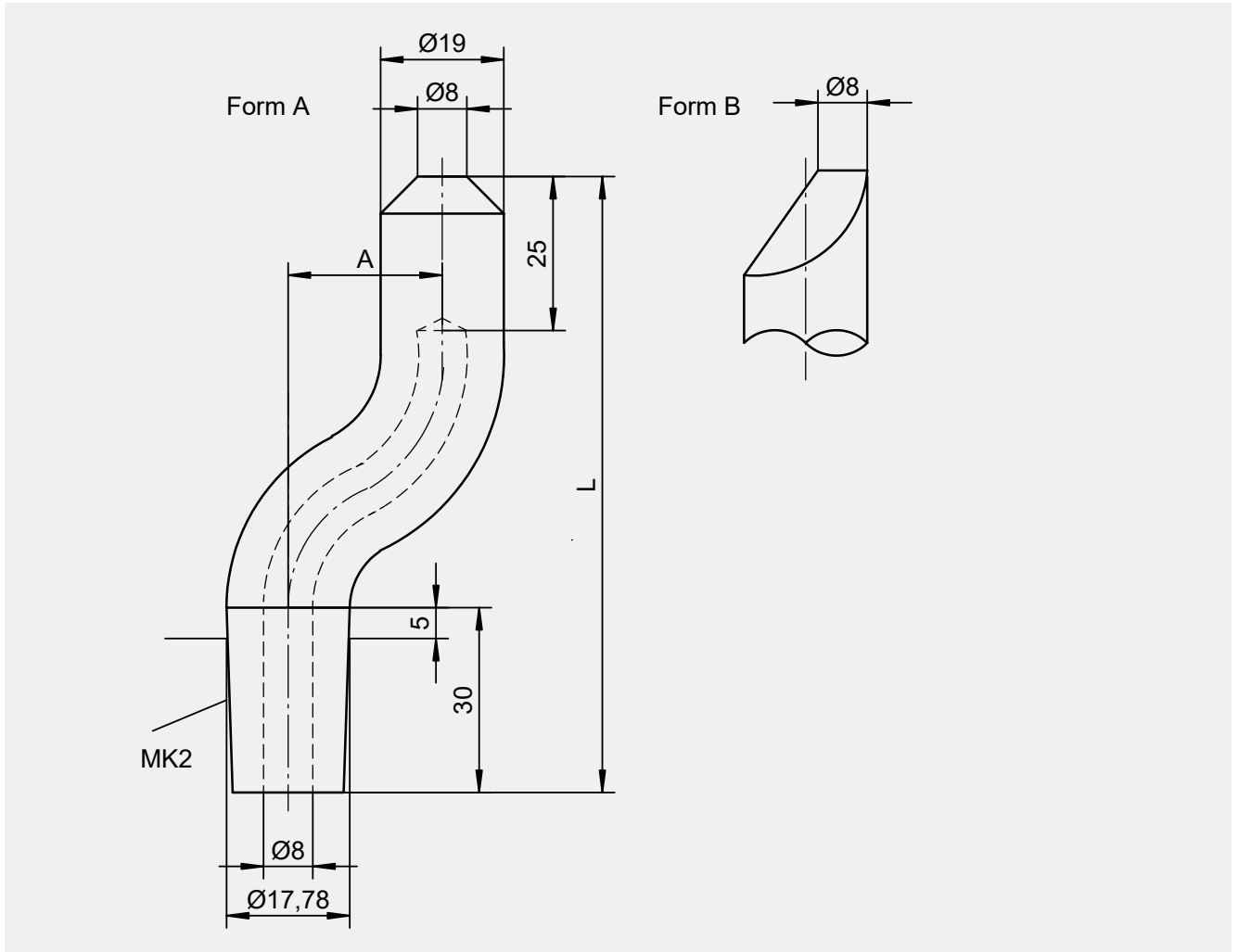


Werkstoff: Elmedur X (CuCrZr)

L1	L2	L3	d1	d2	d4	A	Konus	Typ
91	28	6	17,78	20	8	45	MK2	83000
110	28	6	17,78	25	10	45	MK2	83111
110	28	6	23,82	25	10	45	MK3	83222
110	28	6	18	25	10	45	1:10	83333
140	38	6	17,78	20	12	60	MK2	83249

Gebogene Punktschweißelektroden

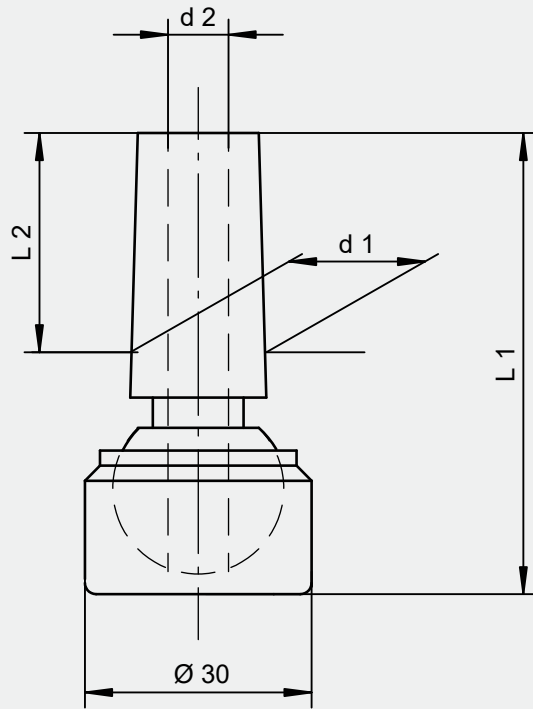
für allgemeine Anwendungen



Werkstoff: Elmedur X (CuCrZr)

Form	L	A	Typ
A	84	15	84000
A	94	25	84111
B	84	15	85000
B	94	25	85111

Kugelelektroden

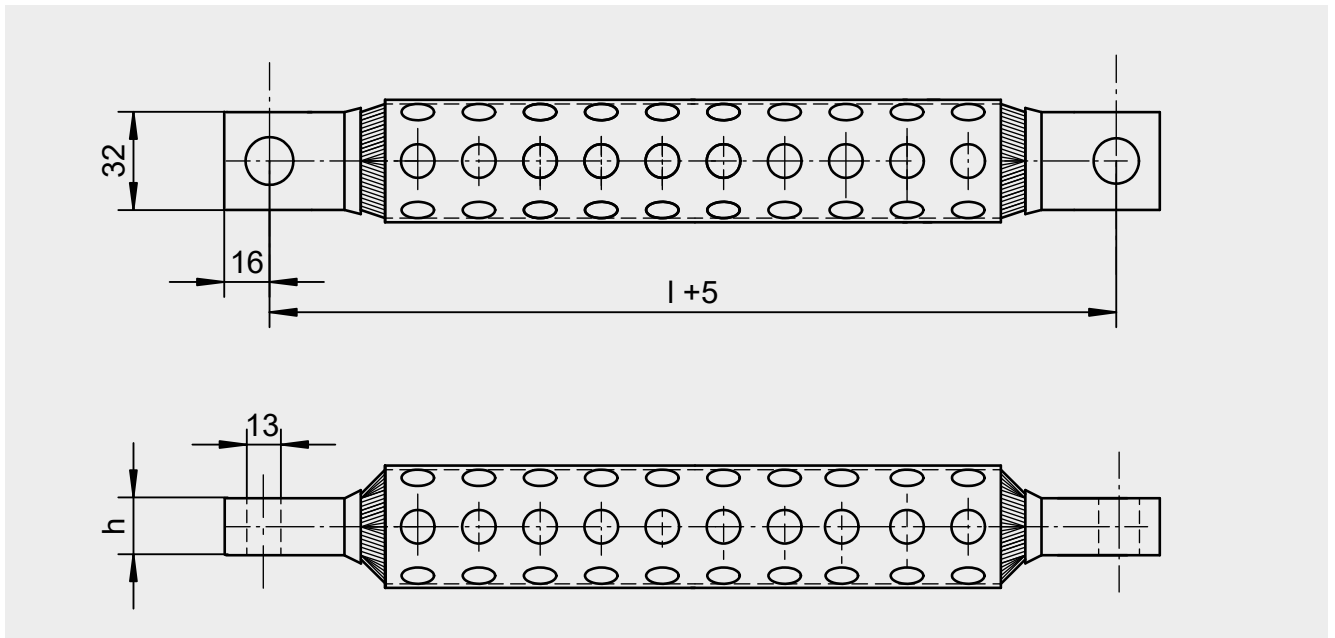


Werkstoff: Elmedur X (CuCrZr)

Konus	L1	L2	d1	Winkel	Typ
MK1	45	15	12,06	7	86000
MK2	56	22	17,78	10	86111
1:10	43	12	9,10	6	86222
1:10	45	16	12,00	7	86333
1:10	52	22	18,00	12	86444

Anschlusskabel

luftgekühlt



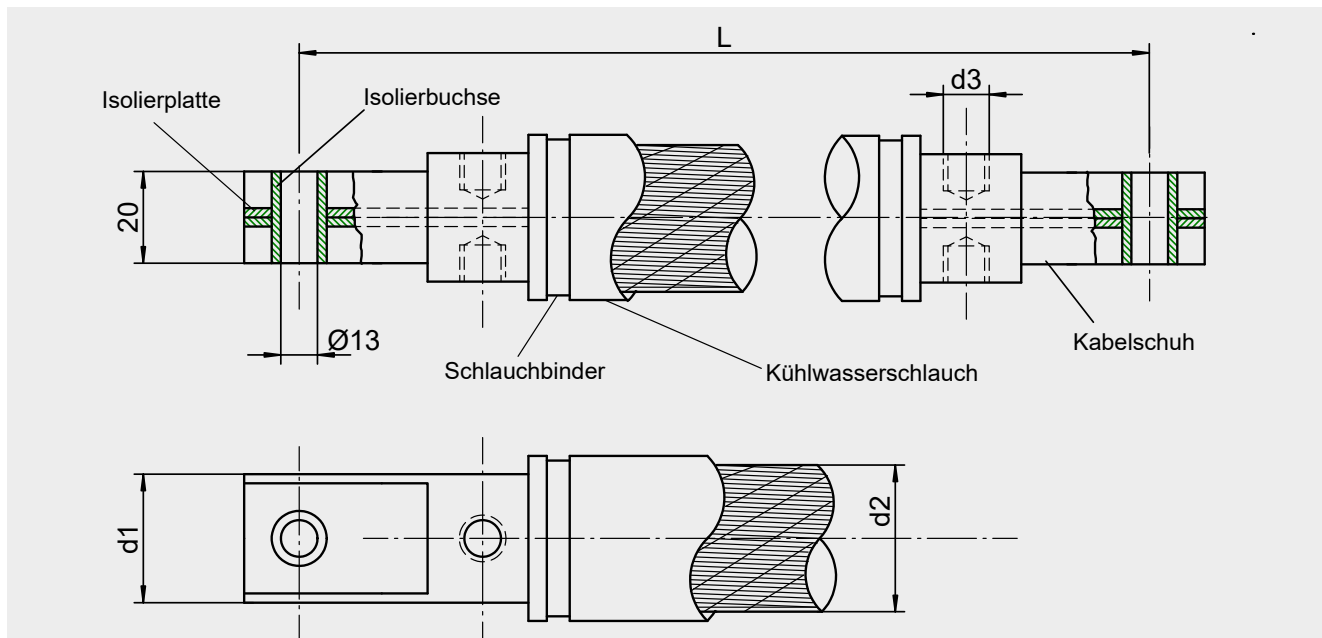
Anschlusskabel sind mit gelochtem und ungelochtem Schlauch lieferbar

Form	Querschnitt	h
D	300 mm ²	15
F	400 mm ²	20
G	500 mm ²	24
H	600 mm ²	26

Form	L1
D	nach Bedarf
F	nach Bedarf
F	300
F	350
F	375
F	450
F	500
F	600
F	700
G	nach Bedarf
G	300
G	500
G	550
G	600
H	nach Bedarf
H	400

Sekundär – Anschlusskabel

Zweileiter, wassergekühlt



	Leiterquerschnitt				
	2 x 150	2 x 160	2 x 200	2 x 250	2 x 315
d1	34	35	38	41	50
d2	42	43	47	51	65
d3	G1/4	G1/4	G1/4	G1/4	G1/4
Länge	Zulässiger Dauerstrom I 2p				
1000	7500	8000	9000	10000	11200
1250	6700	7100	8000	9000	10000
1600	6000	6300	7100	8000	9000
2000	5300	5600	6300	7100	8000
2300	5000	5300	6000	6700	7500
2500	4750	5000	5600	6300	7100
3000	4500	4500	5000	5600	6300
3500	4000	4250	4750	5300	6000

Bestellbeispiel:

Zweileiter-Anschlußkabel, Querschnitt 2 x 200 mm² Länge 2500 mm

= Zweileiter-Anschlußkabel 2 x 200 – 2500

wieland duro

Wieland Duro GmbH | Albert-Einstein-Straße 1 | 70806 Kornwestheim | Deutschland
info@wieland-duro.com | wieland-duro.com

Diese Drucksache unterliegt keinem Änderungsdienst. Abgesehen von Vorsatz oder grober Fahrlässigkeit übernehmen wir für ihre inhaltliche Richtigkeit keine Haftung. Die Produkteigenschaften gelten als nicht zugesichert und ersetzen keine Beratung durch unsere Experten.